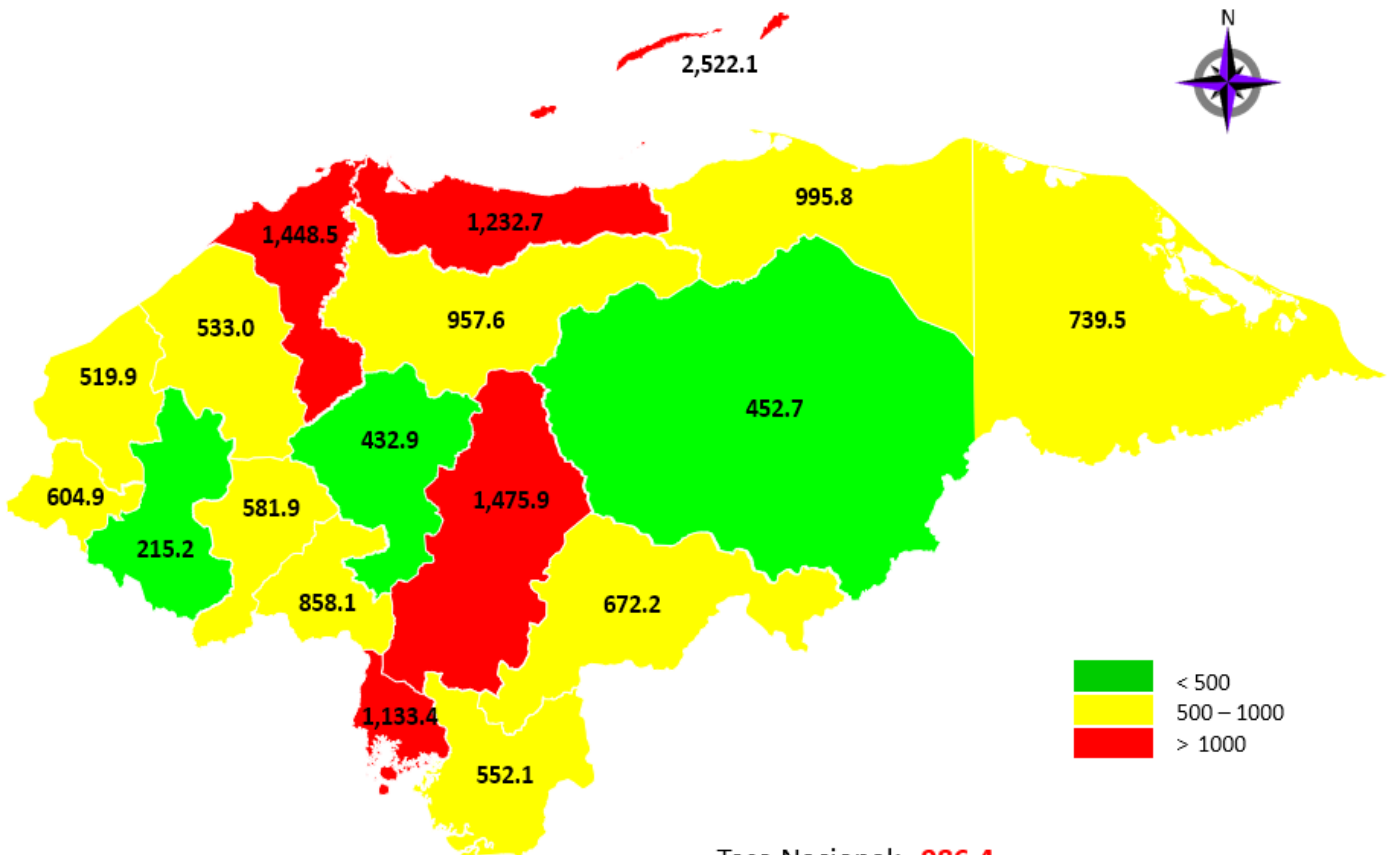




## Situación Nacional del COVID-19

MUESTRAS PROCESADAS	POSITIVOS ACUMULADOS	RECUPERADOS ACUMULADOS	FALLECIDOS ACUMULADOS
<b>220,422</b>	<b>92,724</b>	<b>37,866</b>	<b>2,617</b>

Incidencia de Covid-19 por departamento según por 100,000 habitantes.



Tasa Nacional: **986.4**

## INFORME DE CASOS COVID-19 DEL 24 DE OCTUBRE DEL 2020

MUESTRAS  
PROCESADAS  
**2,469**

POSITIVOS  
**842**

RECUPERADOS  
**169**

FALLECIDOS  
**5**

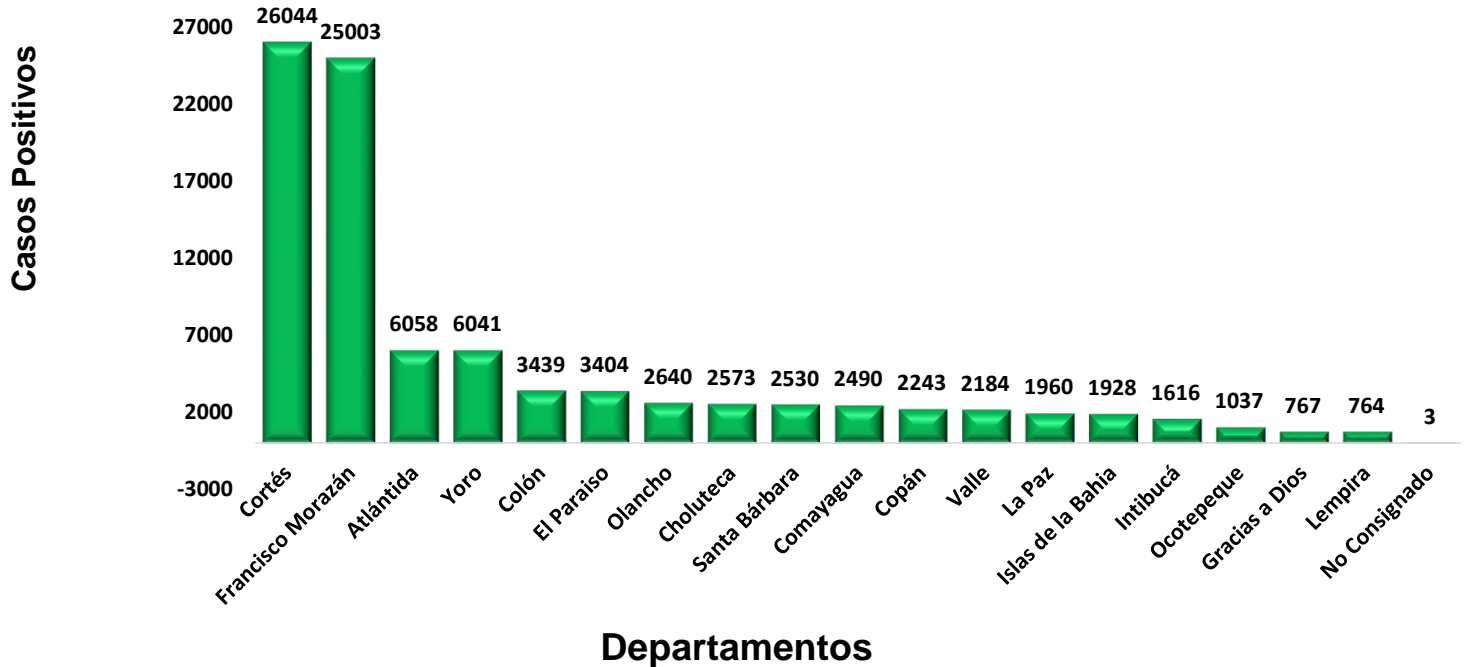
DEPARTAMENTO	POSITIVOS	RECUPERADOS	FALLECIDOS
Atlántida	65	7	0
Choluteca	0	0	0
Colón	2	0	0
Comayagua	10	0	2
Copán	97	0	2
Cortés	168	51	1
El Paraíso	0	0	0
Francisco Morazán	224	27	0
Gracias a Dios	0	0	0
Intibucá	73	0	0
Isla de la Bahía	45	0	0
La Paz	0	72	0
Lempira	14	0	0
Ocotepeque	47	0	0
Olancho	19	0	0
Santa Bárbara	19	2	0
Valle	56	0	0
Yoro	3	10	0
<b>TOTAL</b>	<b>842</b>	<b>169</b>	<b>5</b>

DEL TOTAL DE PACIENTES DIAGNOSTICADOS CON COVID-19 SE ENCUENTRA:

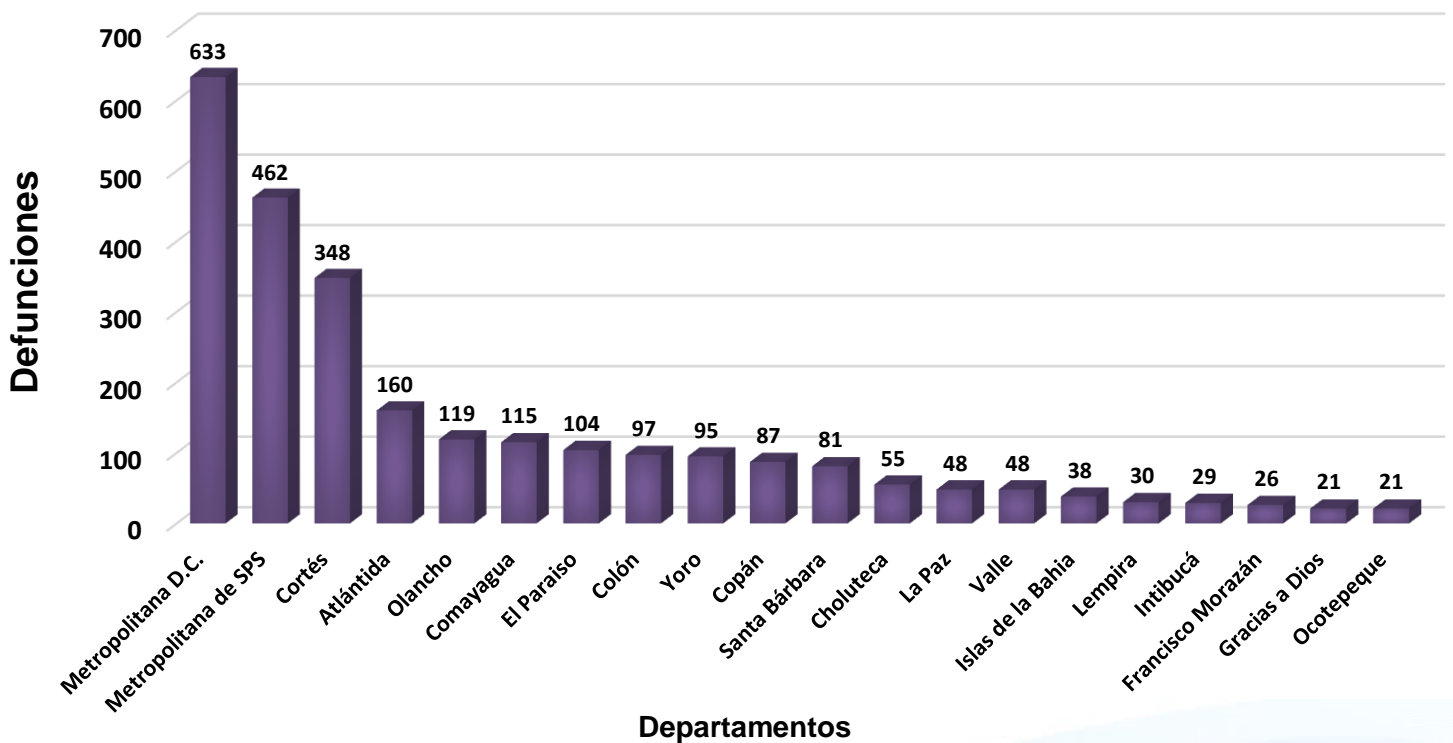
HOSPITALIZADOS	ESTABLES	CONDICIÓN GRAVE	UCI
<b>638</b>	<b>497</b>	<b>116</b>	<b>25</b>

LETALIDAD  
**2.8%**

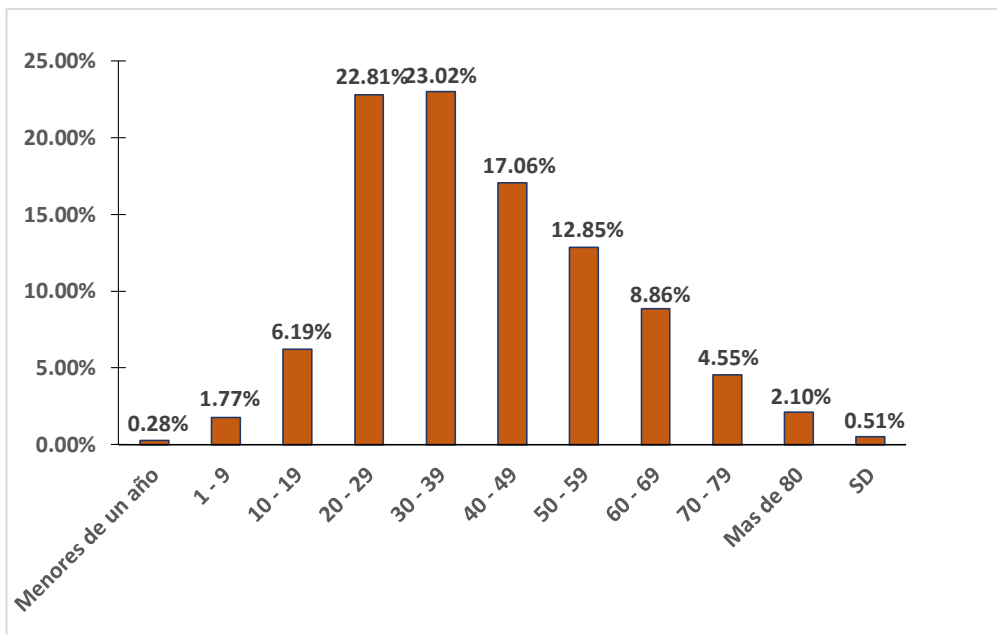
## Distribución de casos COVID-19 por Departamentos



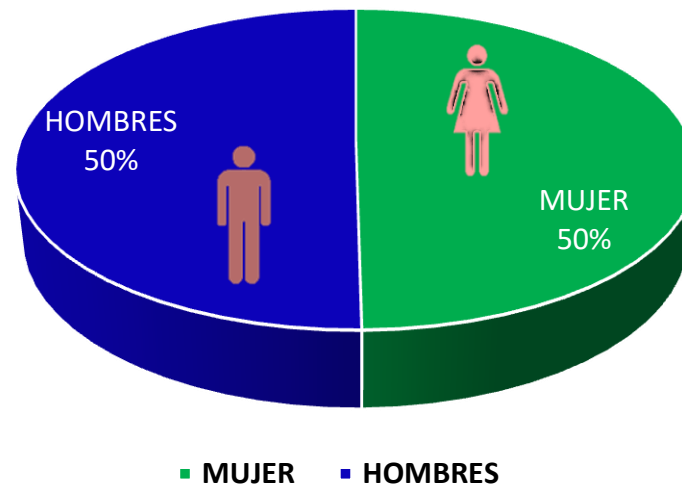
## Defunciones de COVID-19 por región sanitaria



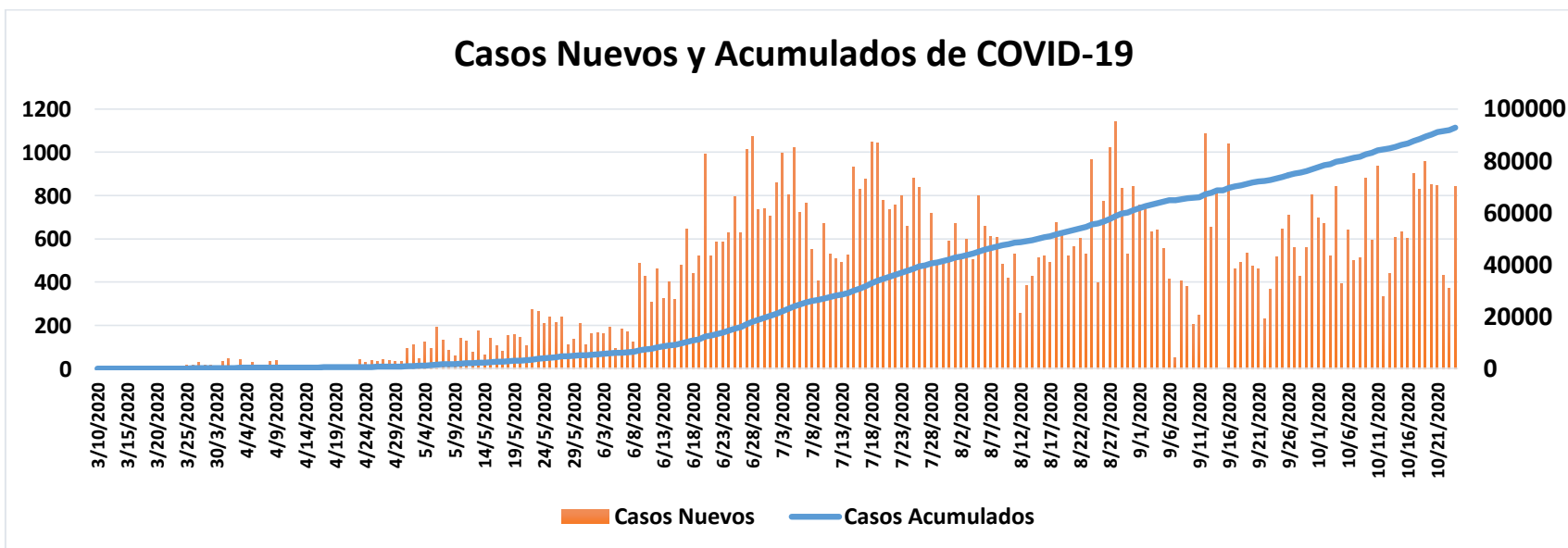
**Frecuencia de Casos Covid-19 por grupos de edad, hasta la Semana Epidemiológica 42.**



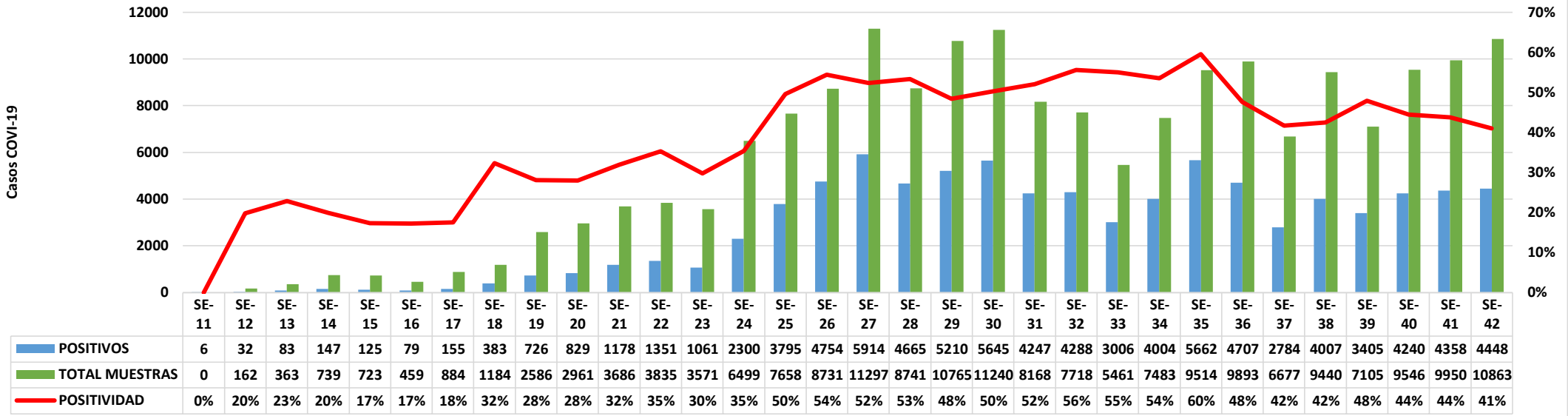
**Porcentaje de Casos Positivos COVID-19 por Sexo**



**Casos Nuevos y Acumulados de COVID-19**



### Porcentaje de Positividad a Nivel Nacional



### Total de Muestras PCR Realizadas sin incluir Muestras Control por SE

